

Exposition *Contre/Espaces* à voir jusqu'au 2 novembre

Nouvelle expo d'automne à La Gâterie

Surprenante, déroutante. Ces deux mots pourraient résumer la nouvelle exposition d'Automne *Contre/Espaces* proposée par La Gâterie et le collectif nantais Manifestement peint vite (MPV) jusqu'au 2 novembre.

La Parisienne Muriel Leray et la Bruxelloise Héléne Moreau se sont associées pour accoucher d'une exposition qui interroge.

Dans les locaux repeints en blanc, des cadres noirs posés sur le sol. Au milieu, une vitre sur le fond noir, où se reflète le plafond. Sur les murs blancs, quelques mots écrits en noir et des croquis qui font écho au quadrillage du plafond et du carrelage. Pour Romain Boulay (du collectif MPV), commissaire de l'exposition, cette œuvre collective questionne notre rapport au monde et à la fragilité du sens: « Muriel Leray et Héléne Moreau sont de ces artistes qui ne s'encombrent pas d'enluminure, qui posent l'essentiel comme donnée fondamentale du regard ».

A vous de franchir les portes de La Gâterie pour vous faire votre propre opinion. Pour à votre tour aimer ou détester cette exposition *Contre/Espaces*.



• La Gâterie, 17 place du marché, 85000 La Roche-sur-Yon. Internet: www.lagaterie.org.

Mais aussi...

Dans le cadre du festival Météores, La Gâterie et la boutique La Moustache proposent un marché de créateurs dimanche 29 septembre de 10 heures à 18 heures sur le parvis des Halles.

Charlie et La Gâterie: atelier de dessin/peinture/volume les 21 et 28 septembre et 5 octobre de 10 heures à 12 heures pour les 5/10 ans (3 euros), le 22 et 23 octobre de 10 heures à 12 heures pour les 5/8 ans (5 euros) et de 14 heures à 16 heures pour les 9/12 ans (5 euros).

La troupe des Huit femmes ou presque propose *L'atelier* de Jean-Claude Grumberg, vendredi 20 septembre à 21 heures devant la maison Renaissance.

Héléne Moreau (à gauche) et Muriel Leray, au milieu de leur exposition *Contre/Espaces*.

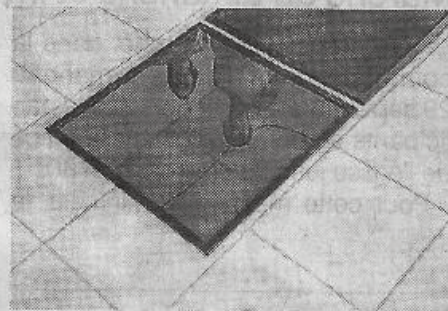
Pensez-y !

Muriel Leray et Héléne Moreau à la Gâterie

Manifestement Peint Vite est un collectif nantais qui fait la promotion de la jeune garde des artistes plasticiens contemporains. Jusqu'au 2 novembre, la Gâterie présente les travaux de deux d'entre eux : *Contre/Espaces*.

Muriel Leray et Héléne Moreau ne se connaissaient pas avant de travailler ensemble pour cette exposition. C'est Romain Boulay, commissaire de l'événement, qui les a rassemblés. « En voyant leurs travaux respectifs, il m'a semblé logique de les réunir sur un même projet », déclare-t-il.

Comme de coutume à la Gâterie, les artistes invités doivent adapter leur proposition au lieu. C'est dans cette démarche que les deux plasticiennes ont élaboré les œuvres qu'elles présentent. « Dès que nous avons vu le lieu, nous sommes tout de suite tombées d'accord sur ce que nous allions y faire », explique Muriel Leray. Qui propose



Philippe Bertheau

Le reflet des deux artistes dans l'une des œuvres de Muriel Leray.

des cadres noirs, parfois recouverts d'une plaque de verre, disposés au sol. Ils reprennent les lignes et quadrillages formés par le carrelage et le faux plafond.

Héléne Moreau affiche, quant à elle, une série de dessins structurés et épurés, proche du dessin technique d'architecte. Les deux démarches se répondent et entrent en résonance avec l'esthétique du site. Comme des prolongements de l'espace occupé.